



# SmartAC1

การควบคุมประตูด้วยไบโอเมตริกซ์แบบไฮบริด  
การเข้าบันทึกเวลาด้วยอุปกรณ์จดจำใบหน้า



Proactive Facial Recognition



New Height of Anti-Spoofing



Speedy Recognition



Wide Pose Angle Acceptance



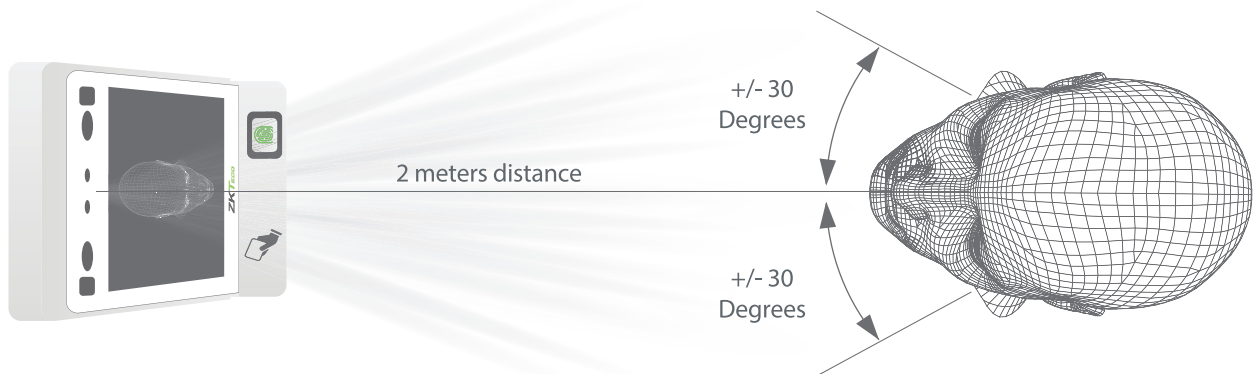
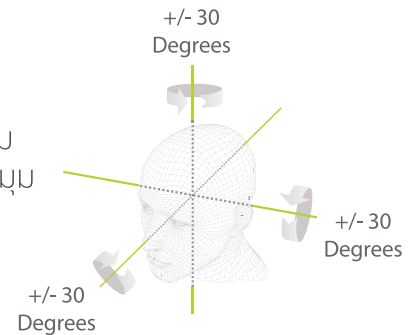
Touchless for Better Hygiene

## คุณสมบัติ

- การจดจำใบหน้าด้วย Visible Light
- ป้องกันปลอมแปลงโดยใช้รูปภาพ, วิดีโอ
- โหมดการตรวจสอบด้วย: ใบหน้า/ลายนิ้วมือ/การ์ด/รหัสผ่าน
- ปรับความสว่างของแสงได้
- ระยะการสแกนใบหน้า 0.3 - 2 เมตร

## ระยะการสแกนใบหน้าได้ 0.30 ถึง 2 เมตร

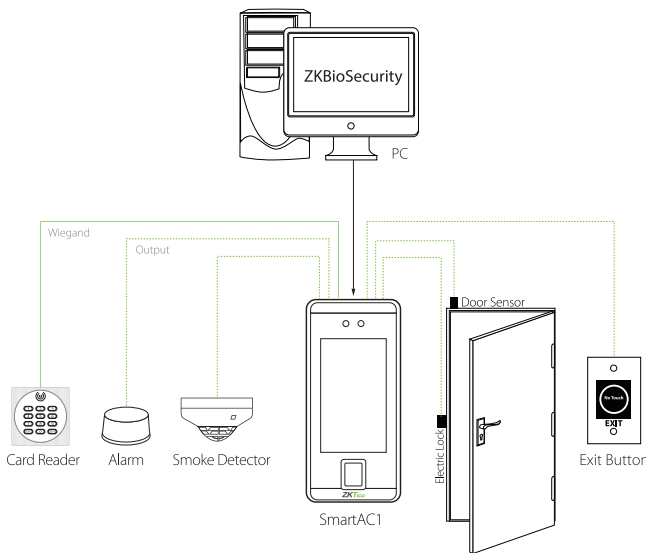
สามารถสแกนใบหน้าได้สูงสุด 0.30 - 2 เมตร ซึ่งช่วยปรับปรุงอัตราการเข้าชมสูงสุดอย่างมีนัยสำคัญ ในขณะที่ส่วนใหญ่อัลกอริธึมสนับสนุนการรู้จำใบหน้ามุม 15 องศาเท่านั้น ZKTeco รองรับการจดจำใบหน้ามุม 30 องศา



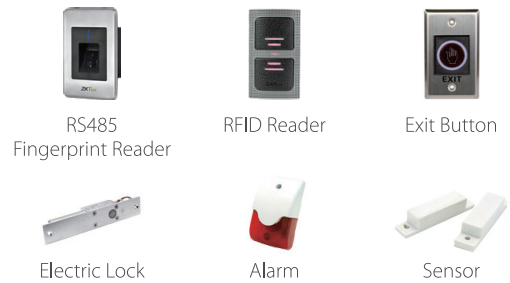
# รายละเอียด

หน้าจอ	หน้าจอสัมผัสขนาด 5 นิ้ว
ใบหน้า	6,000
ลายนิ้วมือ	6,000 มาตรฐาน , 10,000 (อัปเดตเสริม)
การ์ด	10,000 (อุปกรณ์เสริม)
รายการบันทึก	100,000
การสื่อสาร	TCP / IP, WIFI, Wiegand input / output, RS485, RS232
ฟังก์ชันมาตรฐาน	ADMS, T9 Input, DST, ตารางเวลา, กล้อง, รหัสผู้ใช้ 9 หลัก, ระดับการเข้าถึง, กลุ่ม, วันหยุด, ป้องกันการติดตาม, ค้นหาข้อมูล, ป้องกันการโจรกรรม, โหมดตรวจสอบหลายแบบ
ฮาร์ดแวร์	ซีพียู Dual Core 900Mhz หน่วยความจำ แรม 512MB / รวม 8G กล้อง 2MP WDR ที่มีแสงน้อย ปรับความสว่างของแสง LED
ระบบปฏิบัติการ	ลินุกซ์
ฟังก์ชันควบคุมประตู	ชุดลีดไฟฟ้า, เซ็นเซอร์ประตู, ปุ่มทางออก, เอาต์พุตแจ้งเตือน, อินพุตเสริม
ฟังก์ชันเสริม	13.56MHz IC Card (MF)
อัลกอริทึม	ZKFace V5.8 & ZKFinger V10.0
ความเร็วในการสแกนใบหน้า	<1s
พาวเวอร์ซัพพลาย	12V 3A
ความชื้นในการทำงาน	10%-90%
อุณหภูมิในการทำงาน	0°C- 45°C
ขนาด	91.93*202.93*21.5mm
ซอฟต์แวร์	ZKBioAccess / ZKBioSecurity

## การติดตั้ง



## อุปกรณ์เสริม



## ขนาด(mm)

