

Panasonic

Professional
IP-PBX SOLUTION

KX-NS300



KX-NS300

ระบบ IP PBX รุ่นใหม่ ศูนย์รวมการสื่อสารอัจฉริยะ สำหรับธุรกิจขนาดย่อม

ระบบโทรศัพท์ผ่านเครือข่าย IP อัจฉริยะของพานาโซนิค รุ่น KX-NS300 คือระบบสื่อสารผ่านเครือข่าย IP ราคาประหยัดสำหรับธุรกิจขนาดกลาง และขนาดย่อม ซึ่งสามารถปรับแต่งรูปแบบการใช้งานได้ตามความต้องการ พร้อมรองรับการขยายงานได้ในอนาคต

IP PBX รุ่น KX-NS300 มาพร้อมด้วย 6 เบอร์สายนอกแบบอนาล็อก และ 18 หมายเลขภายใน อีกทั้งยังสามารถขยายหมายเลขภายในที่มีได้ถึง 192 หมายเลขด้วยอุปกรณ์ต่อพ่วง IP PBX รุ่น KX-NS300 ยังเป็นศูนย์กลางระบบการสื่อสารที่มีคุณสมบัติเด่นด้านการสื่อสารผ่านระบบเครือข่าย IP หลายรูปแบบ เช่น การเชื่อมต่อกับโทรศัพท์มือถือ การส่งข้อความเสียง, อีเมล, สทนาผ่านข้อความในโทรศัพท์มือถือ และรวมถึงการนำเสนอข้อมูล

นอกจากนี้ ระบบ IP PBX รุ่น KX-NS300 ยังมีแอปพลิเคชันที่มาพร้อมกับตัวเครื่องอีกมากมาย ที่ช่วยให้การทำงานมีประสิทธิภาพมากขึ้น และยังสามารถเพิ่มความพึงพอใจให้กับลูกค้าได้เป็นอย่างดี เช่น ระบบการจัดการ Call Center ระบบการจัดการอุปกรณ์สื่อสารเคลื่อนที่ และระบบการจัดการ Voice Mail



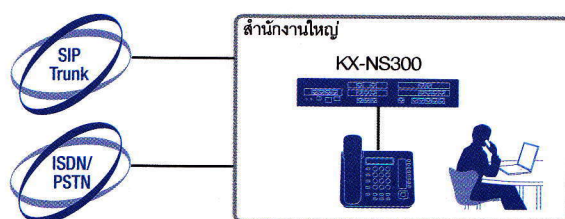
การลดต้นทุนการสื่อสารคือหัวใจสำคัญอันดับแรก

ลดต้นทุนด้วยระบบไฮบริด

ด้วยระบบไฮบริดของ IP PBX รุ่น KX-NS300 สามารถช่วยลดต้นทุนด้านการสื่อสาร จึงทำให้คุณได้รับผลตอบแทนการลงทุนคืนได้อย่างรวดเร็ว

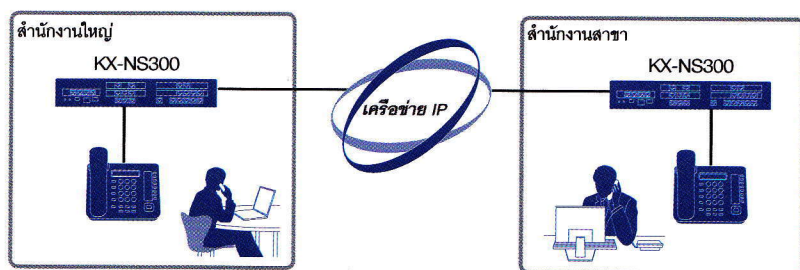
ลดต้นทุนด้านการสื่อสาร

ด้วยคุณสมบัติการใช้งานระบบ IP ของอุปกรณ์ IP PBX รุ่น KX-NS300 ทำให้สามารถควบคุมรวมการใช้งานหมายเลขสายนอกในระบบ IP และหมายเลขสายนอกในระบบโทรศัพท์เข้าด้วยกัน ระบบการสื่อสารจึงมีความยืดหยุ่น และยังช่วยลดต้นทุนด้านการสื่อสารได้อย่างมีประสิทธิภาพ



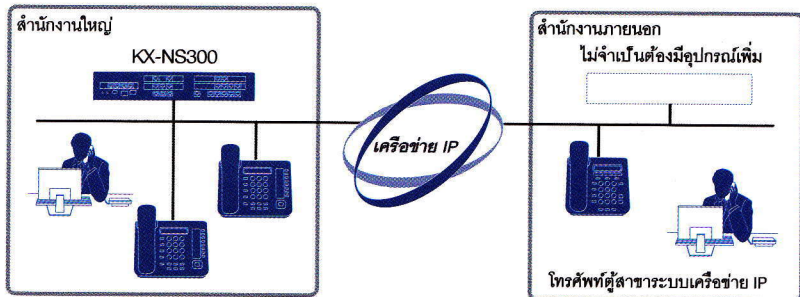
ลดต้นทุนระบบเครือข่าย

เพียงทำการติดตั้งอุปกรณ์ IP PBX รุ่น KX-NS300 ที่สำนักงานสาขาต่าง ๆ และเชื่อมต่อเข้ากับระบบเครือข่าย IP เพื่อสร้างระบบเครือข่ายสำหรับการควบคุมการจัดการระบบข้อมูลเสียงและข้อมูลในองค์กร การเชื่อมต่อนี้สามารถช่วยในการต่อสายระหว่างสำนักงานต่าง ๆ ผ่านระบบเครือข่าย IP ซึ่งช่วยในการลดต้นทุนการติดต่อระหว่างสำนักงานได้อย่างมาก



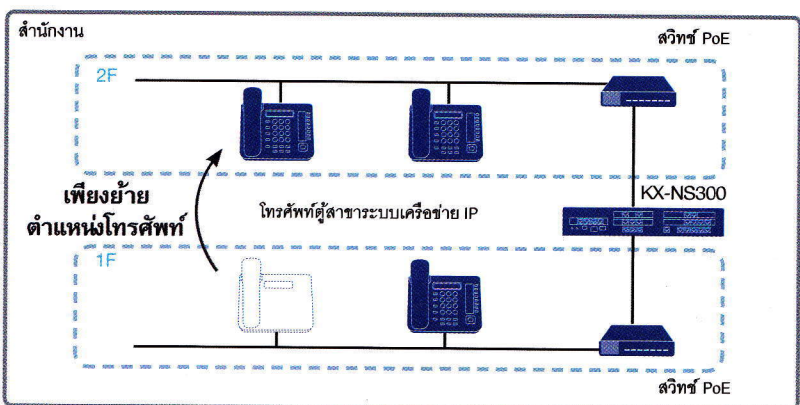
ลดต้นทุนในการลงทุนเริ่มต้นระบบ

IP PBX รุ่น KX-NS300 ใช้ประโยชน์สูงสุดจากคุณสมบัติของระบบเครือข่าย IP โดยการใช้โทรศัพท์ระบบเครือข่าย IP เป็นเสมือนหมายเลขต่อของสำนักงานใหญ่ โดยไม่จำเป็นต้องติดตั้งอุปกรณ์ KX-NS300 หรืออุปกรณ์เราท์เตอร์ที่สำนักงานภายนอกเพิ่ม ซึ่งการเชื่อมต่อเข้ากับระบบเครือข่าย IP นี้ เป็นการช่วยลดต้นทุนการติดตั้งอุปกรณ์ที่สำนักงานภายนอก



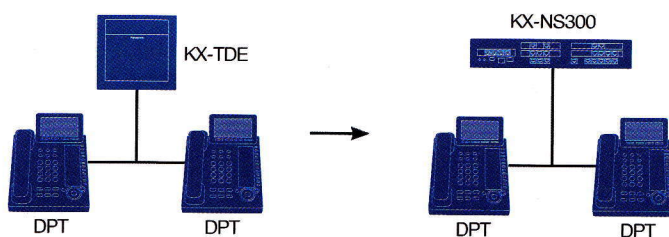
ลดต้นทุนการตั้งค่าอุปกรณ์

โดยการตั้งค่าหมายเลขต่อผ่านทางระบบเครือข่าย IP ทำให้คุณไม่ต้องปรับการตั้งค่าที่อุปกรณ์ทุกครั้งที่มีการปรับเปลี่ยนตำแหน่งที่นั่งหรือผังองค์กรในสำนักงาน เพียงแค่ย้ายเครื่องโทรศัพท์ และเชื่อมต่อเครื่องโทรศัพท์เข้ากับระบบ LAN เท่านั้น คุณก็สามารถใช้งานโทรศัพท์ได้อย่างรวดเร็ว และง่ายดาย



ใช้งานกับอุปกรณ์โทรศัพท์เดิมได้ทันที

สามารถใช้งานร่วมกับโทรศัพท์ตู้สาขาแบบเครือข่าย IP แบบดิจิทัล และอนาล็อกของพานาโซนิค ซึ่งช่วยลดต้นทุนในการติดตั้งใช้งานระบบโทรศัพท์เครือข่าย IP ได้โดยไม่ต้องซื้ออุปกรณ์โทรศัพท์ใหม่ทั้งหมด



หลากหลายวิธีเพื่อเพิ่มความพึงพอใจให้กับลูกค้า

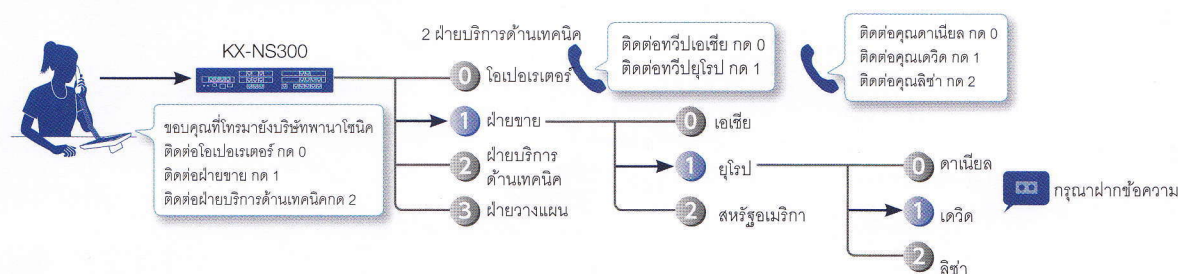
ช่วยเพิ่มประสิทธิภาพการบริการลูกค้า

การเพิ่มความพึงพอใจให้กับลูกค้าคือกุญแจสำคัญสู่ความสำเร็จทางธุรกิจ

อุปกรณ์ IP PBX รุ่น KX-NS300 ช่วยให้คุณสามารถตอบรับลูกค้าได้อย่างราบรื่น อีกทั้งช่วยในการติดตามทุกคำถามจากลูกค้าได้อย่างมีประสิทธิภาพ

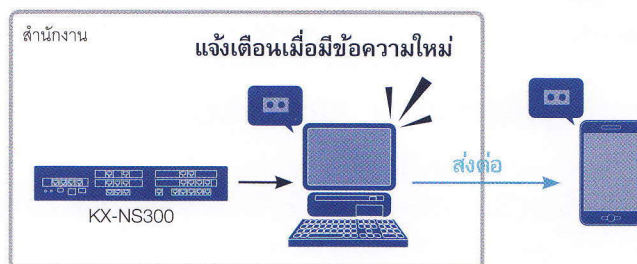
ระบบตอบรับอัตโนมัติ / ระบบฝากข้อความเสียง

IP PBX รุ่น KX-NS300 มาพร้อมคุณสมบัติมาตรฐานในการต่อสายลูกค้าไปยังแผนกต่าง ๆ ที่ต้องการ โดยการกดหมายเลขตามคำแนะนำของระบบ หรือลูกค้าสามารถฝากข้อความเสียงได้ในกรณีที่ไม่สามารถรับสายในขณะนั้นได้



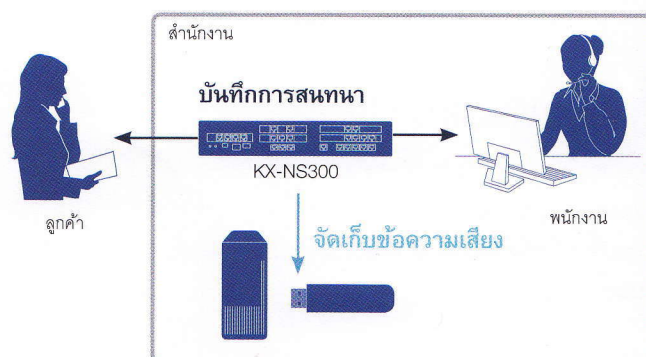
ยกระดับระบบรับฝากข้อความเสียง

IP PBX รุ่น KX-NS300 เพิ่มประสิทธิภาพระบบรับฝากข้อความเสียงให้สามารถบันทึกข้อความได้สูงสุดถึง 24 แชนแนล 400 ชั่วโมง และยังสามารถส่งอีเมลแจ้งเตือนเมื่อมีข้อความเสียงใหม่ สามารถรับข้อความในรูปแบบเอกสารแนบและส่งต่อไปยังอีเมลอื่นได้อีก นอกจากนี้ระบบยังสามารถส่งอีเมลแจ้งเตือนเมื่อไม่สามารถรับสายที่ลูกค้าไม่ได้ฝากข้อความไว้ ทำให้สามารถติดต่อกลับลูกค้าได้อย่างรวดเร็ว



ระบบบันทึกการสนทนา และสำรองข้อมูลการสนทนา

ฟังก์ชันระบบการรับฝากข้อความเสียงสามารถใช้สำหรับการบันทึกข้อมูลการสนทนากับลูกค้าได้อัตโนมัติ ข้อมูลเสียงที่บันทึกจะถูกจัดเก็บในอุปกรณ์บันทึกข้อมูล USB หรือเซิร์ฟเวอร์ภายนอกผ่านระบบอินเทอร์เน็ตได้โดยอัตโนมัติเพื่อรับฟังได้ในภายหลัง ข้อมูลเหล่านี้สามารถนำมาใช้เพื่อประโยชน์ในการแก้ปัญหาให้กับลูกค้า หรือเพิ่มโอกาสในการพัฒนาการให้บริการลูกค้าให้ดียิ่งขึ้น



พัฒนาระดับคุณภาพการให้บริการลูกค้าอย่างต่อเนื่อง

การเข้าใจถึงความต้องการของลูกค้า และการพัฒนาคุณภาพของการตอบรับกับความต้องการเหล่านั้นจากพนักงานของเราคือสิ่งที่สำคัญเสมอ ฉะนั้นการตรวจวัดคุณภาพการให้บริการอย่างสม่ำเสมอ นำไปสู่ระดับการให้บริการที่ลูกค้าพึงพอใจ

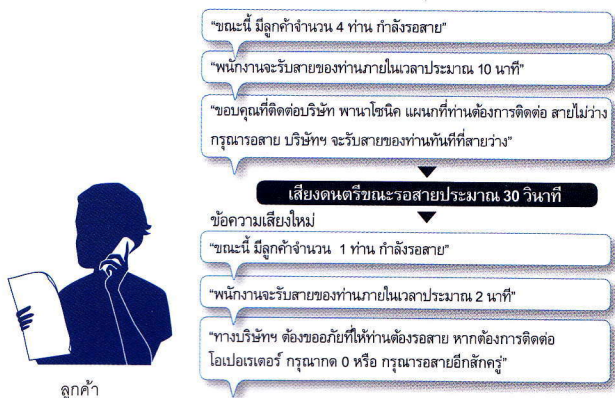
การจัดการระบบ Call Center

IP PBX รุ่น KX-NS300 มาพร้อมฟังก์ชันการจัดการสายเรียกเข้าขั้นสูง ซึ่งเหมาะกับการจัดการระบบ Call Center สำหรับธุรกิจขนาดกลางและขนาดย่อม โดยเฉพาะ โดยสามารถใช้งานฟังก์ชันต่าง ๆ ได้โดยไม่ต้องมีเซิร์ฟเวอร์ CTI ภายนอก ซึ่งระบบ Call Center ที่มีประสิทธิภาพช่วยให้สามารถช่วยทรัพยากรที่จำกัดให้เกิดประโยชน์สูงสุด อีกทั้งยังช่วยเพิ่มประสิทธิภาพการบริการลูกค้าได้อย่างดียิ่ง

- ฟังก์ชันแจ้งลำดับคิวของสาย
- ฟังก์ชันรับและโอนสายที่สำคัญกว่าก่อน
- ฟังก์ชันโอนสายให้เจ้าหน้าที่คนถัดไปที่สายว่าง (UCD)
- ฟังก์ชันรายงานแบบเฉพาะเจ้าหน้าที่/แบบกลุ่ม
- ฟังก์ชันเสียงเรียกเข้า 1:N (เสียงดังในกลุ่ม)/ช่วงเวลาเสียงเรียกเข้า
- ฟังก์ชัน Intercept Routing/Busy on Busy
- ฟังก์ชันการตรวจสอบแบบเฉพาะเจ้าหน้าที่และแบบกลุ่ม
- ฟังก์ชันต่อสายแทรกสายที่ไม่ว่าง

ระบบแนะนำลูกค้าด้วยข้อความเสียงอัตโนมัติ

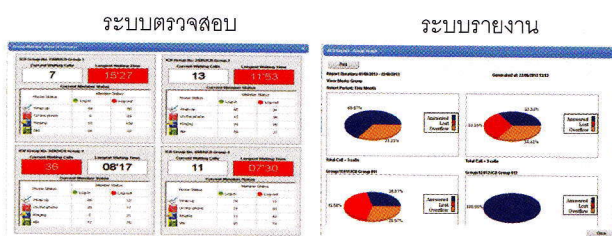
ลูกค้าที่โทรเข้ามาสามารถทราบลำดับคิวของตนเองได้จากข้อความเสียงอัตโนมัติ ทำให้สามารถตัดสินใจได้ว่าต้องการรอสายต่อไป หรือทำการฝากข้อความ และวางสาย



ระบบตรวจสอบสายที่เรียกเข้า และรายงานประวัติการโทรเข้า

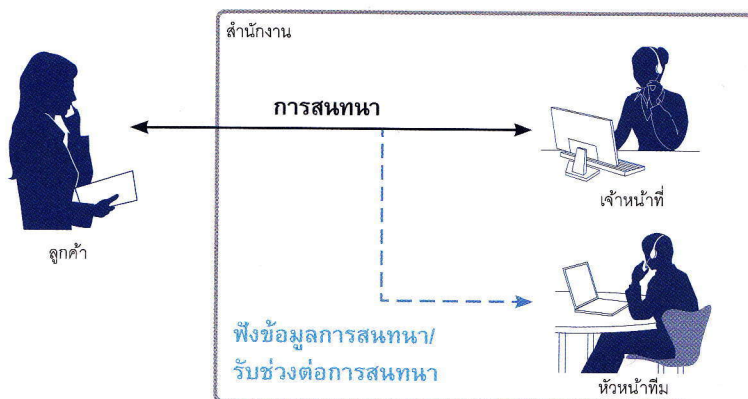
หัวหน้าทีมสามารถตรวจสอบสถานะของสายที่เรียกเข้า เจ้าหน้าที่ที่กำลังสนทนา และเจ้าหน้าที่ทั้งหมดในกลุ่มได้ขณะที่การสนทนาดำเนินอยู่ เพื่อรับทราบถึงปัญหาที่เกิดขึ้นในสถานการณ์นั้น ๆ และปรับปรุงการให้บริการของ Call Center

ระบบรายงานช่วยให้สามารถเข้าใจถึงปัญหา และเพิ่มโอกาสในการให้บริการลูกค้าได้ดียิ่งขึ้น นอกจากนี้ ข้อมูลการสนทนาที่บันทึก สามารถสำรองข้อมูลไปยังระบบเครือข่ายเพื่อเรียกกลับมาใช้ได้ตามต้องการอีกด้วย



กระบวนการใช้งานได้กับหลากหลายแอปพลิเคชัน

ฟังก์ชันการจัดการ Call Center ที่มาพร้อมกับตัวเครื่องสามารถขยายการใช้งานร่วมกับระบบ Call Center ที่ซับซ้อนมากยิ่งขึ้นโดยการติดตั้งแอปพลิเคชัน CA Operator Console, CA Supervisor, CA Module, หรือแอปพลิเคชันอื่น ๆ ตัวอย่างเช่น การติดตั้งแอปพลิเคชัน CA Supervisor ช่วยให้หัวหน้าทีม Call Center สามารถรับฟังเสียงข้อมูลการสนทนาของเจ้าหน้าที่ที่กำลังปฏิบัติงานอยู่ และสามารถรับช่วงต่อการสนทนาได้ทันทีในกรณีที่เจ้าหน้าที่ไม่สามารถให้ข้อมูลกับลูกค้าได้



หลากหลายวิธีการติดต่อสื่อสาร เพื่อประสิทธิภาพการทำงานที่เพิ่มขึ้น

ความยืดหยุ่นในวิธีการสื่อสาร คือสิ่งจำเป็นอย่างมากในโลกธุรกิจปัจจุบัน ชุดแอปพลิเคชัน Communication Assistant (CA) จากพานาโซนิค รวมถึงแอปพลิเคชันอื่น ๆ จะช่วยเพิ่มช่องทางวิธีการติดต่อสื่อสารเพื่อตอบสนองทุกความต้องการได้อย่างหลากหลาย

แอปพลิเคชัน Communication Assistant (CA)

แอปพลิเคชัน CA คือชุดแอปพลิเคชันที่มาพร้อมฟังก์ชันโทรศัพท์ที่ใช้ระบบการลาก และคลิก ผ่านหน้าจอคอมพิวเตอร์ และยังมีเครื่องมือสำหรับใช้งานร่วมกันอีกจำนวนมาก นอกจากนี้ แอปพลิเคชัน CA ยังสามารถใช้งานได้ทั้งสำนักงานที่มีเซิร์ฟเวอร์ และไม่มีเซิร์ฟเวอร์

CA Basic-Express/CA PRO สำหรับเพิ่มประสิทธิภาพพนักงาน

สามารถทำการต่อสายโทรศัพท์ได้อย่างง่ายดาย เพียงการค้นหารายชื่อจากสมุดรายชื่อ อีกทั้งยังสามารถมองเห็นสถานะอุปกรณ์โทรศัพท์ และคอมพิวเตอร์ของพนักงานจากห้องอื่น หรือสาขาอื่น เพียงดูจากหน้าจอคอมพิวเตอร์จากคอมพิวเตอร์เครื่องหลัก

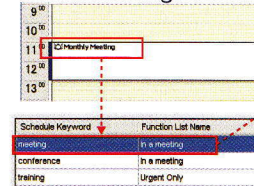
CA Basic-Express/CA PRO



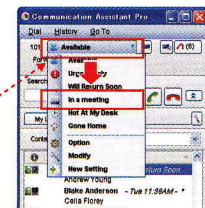
การใช้งานแอปพลิเคชัน CA ร่วมกับ Microsoft Exchange Server

ในขณะที่แอปพลิเคชัน CA ถูกใช้งานร่วมกับ Microsoft Exchange Server ข้อมูลการสถานะของเครื่องลูกข่ายที่ติดตั้งแอปพลิเคชัน CA จะถูกเปลี่ยนโดยอัตโนมัติตามข้อมูลจากสมุดปฏิทินใน Microsoft Exchange Server

สมุดปฏิทิน Microsoft Exchange



เครื่องลูกข่ายที่ติดตั้งแอปพลิเคชัน CA



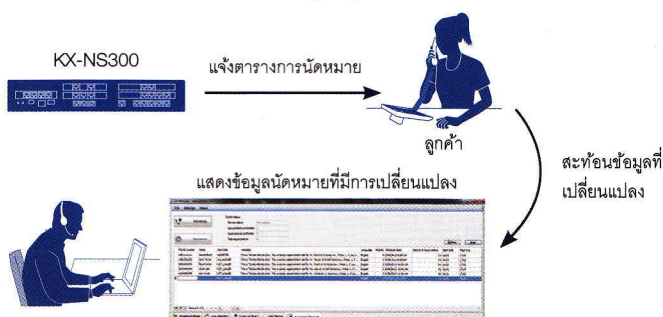
สถานะของเครื่องลูกข่ายที่ติดตั้งแอปพลิเคชัน CA เปลี่ยน

การเชื่อมโยงกับแอปพลิเคชันอื่น ๆ จากบริษัทคู่ค้าของพานาโซนิค

สามารถเชื่อมโยงแอปพลิเคชัน CA และแอปพลิเคชันอื่น ๆ จากบริษัทคู่ค้าของพานาโซนิคได้อย่างหลากหลายโซลูชัน

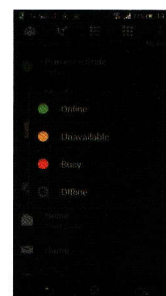
ฟังก์ชันเตือนการนัดหมาย

สามารถใช้งานฟังก์ชันแปลงตัวอักษรเป็นเสียงพูดเพื่อยืนยันการนัดหมายกับลูกค้า ซึ่งลูกค้าสามารถปฏิบัติตามเสียงพูดแนะนำเพื่อตรวจสอบ และเปลี่ยนแปลงตารางนัดหมาย และเจ้าหน้าที่ Call Center สามารถดูข้อมูลผลลัพธ์ได้โดยตรงจากเครื่อง PC



ฟังก์ชันการสื่อสารระยะไกล

แม้ในขณะที่ไม่อยู่ในสำนักงานก็สามารถใช้แอปพลิเคชันโปรแกรมโทรศัพท์เพื่อตรวจสอบสถานะของอีกฝ่ายหนึ่ง และเลือกวิธีที่เหมาะสมในการสื่อสาร เช่น การส่งข้อความตัวอักษร วิดีโอภาพ หรือการสนทนาแบบเห็นหน้า



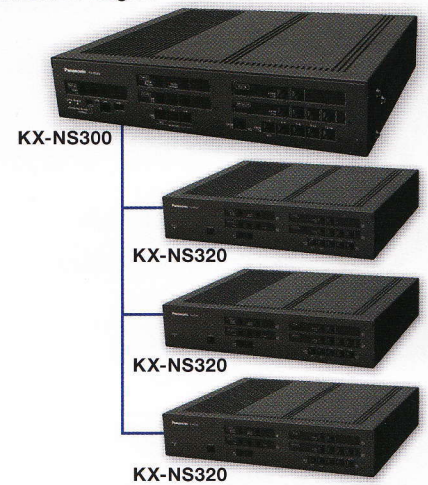
System Capacity

Maximum Trunks and Terminal Equipment

The following shows the number of trunks and number of each terminal equipment type supported by the PBX.

Type	Preinstalled	KX-NS300	With 1 KX-NS320	With 2 KX-NS320	With 3 KX-NS320
Maximum Trunks					
Total Number of Trunks	6 ch	52 ch	82 ch	112 ch	142 ch
Legacy	6 ch	36 ch	66 ch	96 ch	126 ch
	PRI30	N/A	30 ch	60 ch	120 ch
	E1	N/A	30 ch	60 ch	120 ch
	Analogue	6 lines	12 lines	24 lines	48 lines
	IP	N/A	16 ch	16 ch	16 ch
IP	H.323	N/A	16 ch	16 ch	16 ch
	SIP	N/A	16 ch	16 ch	16 ch
	SIP	N/A	16 ch	16 ch	16 ch
	SIP	N/A	16 ch	16 ch	16 ch
	SIP	N/A	16 ch	16 ch	16 ch
Maximum Terminal Equipment					
Extensions					
SLT	18	66	98	130	162
KX-DT500 Series/KX-T7600 Series DPT	16	32	64	96	128
KX-T75xx Series/KX-T74xx Series DPT	2	18	34	50	66
APT	N/A	8	16	24	32
IP-PT*	N/A	32	32	32	32
SIP	N/A	32	32	32	32
SIP Phone**	N/A	32	32	32	32
S-PS	N/A	32	32	32	32
DSS Console	N/A	8	8	8	8
CS					
PT-interface CS (2-channel) / (8-channel)	N/A	20	24	28	32
IP-CS/SIP-CS	2 / N/A	4 / 2	8 / 4	12 / 6	16 / 8
PS	N/A	16	16	16	16
VM	128	128	128	128	128
ESVM (ch)	2	2	2	2	2
Built-in UM (ch)	N/A	24	24	24	24
Voice Processing System (VPS)	2	2	2	2	2
Doorphone	N/A	2	4	6	8
Door Opener	N/A	2	4	6	8
External Sensor	N/A	2	4	6	8

Connection Diagram



*1 KX-NT500/300 series, and KX-NT265 (software version 2.00 or later only).
*2 KX-UT Series, KX-NT700 and third party SIP phones (SIP hardphones/SIP softphones).
Note: The numbers in the tables do not include Digital Extra Device Port (Digital XDP) connections.
Incompatible Panasonic Telephones: KX-NT400 and KX-HG1100

System Component

Preinstalled Activation Keys

	Activation Key	Feature	Expire
IP Phone	IP Proprietary Telephone (ch)	4 IP-PTs/KX-UT series SIP phones	Permanent
	UM Port (ch)	2 Unified Messaging ports	Permanent
Unified Messaging	UM/E-mail Client	128 users (128 mailboxes)	Expires after 60 days
	Two-Way Recording Control	Automatic Two-way Recording	Expires after 60 days
	Two-Way Recording	30 Two-way Recording/Two-way Transfer users	Expires after 60 days
	Message Backup	Automatic backup of messages	Expires after 60 days
Mobile Extension		30 users	Expires after 60 days
Communication Assistant	CA Basic-Express	ALL users	Permanent
	CA PRO	128 users (128 mailboxes)	Expires after 60 days
	CA Supervisor	1 user	Expires after 60 days
	CA Operator Console	1 user	Expires after 60 days
	CA Thin Client Server	Use CA in a thin-client environment	Expires after 60 days
	CSTA Multiplexer	Multiplexing for CSTA connections	Expires after 60 days
	3rd Party CTI LINK	Use 3rd Party CTI	Expires after 60 days
System Function	Call centre Feature Enhancement	Built-in ACD Report*, Announcement of waiting number for queuing	Expires after 60 days

*An SD card is necessary to use ACD Reports.

Options (Hardware)

	Component	Model No.	Installed in
DSP	S (63 resources)	KX-NS5110	DSP Card Slot
SD Memory*	XS (VM Recording Time: 40 hours)	KX-NS3134	Storage Memory Card Slot
	S (VM Recording Time: 200 hours)	KX-NS3135	
	M (VM Recording Time: 400 hours)	KX-NS3136	
Trunk	LCOT6	KX-NS5180	Trunk Slot
	PRI30/E1	KX-NS5290CE	
	DPH2	KX-NS5162	
Extension	DHLC4	KX-NS5170	Extension Slot
	DLC8	KX-NS5171	
	DLC16	KX-NS5172	
	MCSLC8	KX-NS5173	
	MCSLC16	KX-NS5174	
Expansion Cabinet	EXP-M	KX-NS5130	EXP-M Slot
Remote Modem	RMT	KX-TDA0196	RMT Slot

*Storage Memory for VM Time, ACD Report, SMDR expansion, Program upgrading

Options (Activation Keys)

System Function

Component	Model No.	Maximum
Call Centre ACD Report*, Announcement of waiting number for queuing	KX-NSF201	1 activation key
VoIP/Unified Message (UM)	KX-NSF990	1 activation key

*An SD card is necessary to use ACD Reports.

IP Trunk*

Component		Model No.	Maximum	
			KX-NS300	With KX-NS320
IP Trunks (H.323/SIP)	2 ch	KX-NSM102	SIP 16 ch H.323 16 ch	
	4 ch	KX-NSM104		
	8 ch	KX-NSM108		
	16 ch	KX-NSM116		

*KX-NSF990 is necessary to use VoIP/UM features.

Networking

Component	Model No.	Maximum
QSIG Network	KX-NSN002	1 activation key

IP Telephone* – User Licence

* IP PTs: KX-NT500/300 Series IP proprietary phones, KX-NT265

* IP Softphones: KX-NSG8100, KX-TDA0350

* SIP Phones: KX-NT700 IP Conferencing phone and Third Party SIP phones (SIP hardphones/SIP softphones).

Component		Model No.	Maximum	
			KX-NS300	With KX-NS320
IP PTs/ KX-UT Series SIP Phones/ IP Softphones	1 ch	KX-NSM201	32 ch	
	5 ch	KX-NSM205		
	10 ch	KX-NSM210		
	20 ch	KX-NSM220		
IP PTs/ KX-UT Series SIP Phones	Up to 4 ch	Preinstalled		
	1 ch	KX-NSM501		
	5 ch	KX-NSM505		
	10 ch	KX-NSM510		
SIP Phones	20 ch	KX-NSM520		
	1 ch	KX-NSM701		
	5 ch	KX-NSM705		
	10 ch	KX-NSM710		
	20 ch	KX-NSM720		

*KX-NSF990 is necessary to use VoIP/UM features.

Cellular Phone Extension - User Licence

Component		Model No.	Maximum	
Mobile Extension	1 ch	KX-NSE101	KX-NS300	With KX-NS320
	5 ch	KX-NSE105	288 cellular phone extensions	
	10 ch	KX-NSE110		
	20 ch	KX-NSE120		

Unified Messaging System*

Component		Model No.	Maximum	
			KX-NS300	With KX-NS320
Feature				
Two-way REC (Recording) Control		KX-NSU002	1 activation key	
Message Backup		KX-NSU003	1 activation key	
Unified Messaging Channel	2 ch	Preinstalled	24 UM Ports	
	2 ch	KX-NSU102		
	4 ch	KX-NSU104		
User (Mailbox) Licence				
E-mail (IMAP4) Client/ E-mail Notification	1 user	KX-NSU201	500 mailboxes	
	5 users	KX-NSU205		
	10 users	KX-NSU210		
	20 users	KX-NSU220		
	All users	KX-NSU299		
Two-way Recording/ Two-way Transfer	1 user	KX-NSU301	288 users	
	5 users	KX-NSU305		
	10 users	KX-NSU310		
	20 users	KX-NSU320		
	All users	KX-NSU399		

*KX-NSF990 is necessary to use VoIP/UM features.

Communication Assistant

Component		Model No.	Maximum	
			KX-NS300	With KX-NS320
User Licence				
CA Basic-Express	All users	Preinstalled	without CA servers 240 users/ with CA server 288 users	
CA PRO	1 user	KX-NSA201		
	5 users	KX-NSA205		
	10 users	KX-NSA210		
	40 users	KX-NSA240		
	128 users	KX-NSA249		
CA Supervisor	1 user	KX-NSA301	without CA servers 4 users/with CA server 128 users	
CA Operator Console	1 user	KX-NSA401	without CA servers 128 users/with CA server 128 users	
CA Network Plug-In	1 user	KX-NSA901	without CA servers 240 users/ with CA server 1022 users	
	5 users	KX-NSA905		
	10 users	KX-NSA910		
	40 users	KX-NSA940		
	128 users	KX-NSA949		
External Interface				
CA Thin Client	Thin Client Server Connection	KX-NSA010	1	
CSTA Multiplexer	Multiple CSTA Connection	KX-NSA020		
3rd Party CTI link	CTI interface	KX-NSF101		

This Preliminary is for the KX-NS300 Software Version 1.00000.

Note: Some models will be available to limited countries. Please contact your Panasonic sales person to confirm the availability of specific models in your country.

Design and specifications are subject to change without notice. The images shown of products are composite images.

The Bluetooth word mark and logos are owned by the Bluetooth SIG, Inc. and any use of such marks by Panasonic Corporation is under licence.

MG-PBX006EN 1308ITP/ITP-1

สนใจโปรดสอบถามรายละเอียดเพิ่มเติมได้ที่

Panasonic

บริษัท พานาโซนิค ซิว เซลส์ (ประเทศไทย) จำกัด

75 ถนนเสรีไทย แขวงคันนายาว เขตคันนายาว กรุงเทพฯ 10230

โทร 0-2731-8888 โทรสาร 0-2731-9976 ลูกค้าสัมพันธ์ โทร 0-2729-9000

